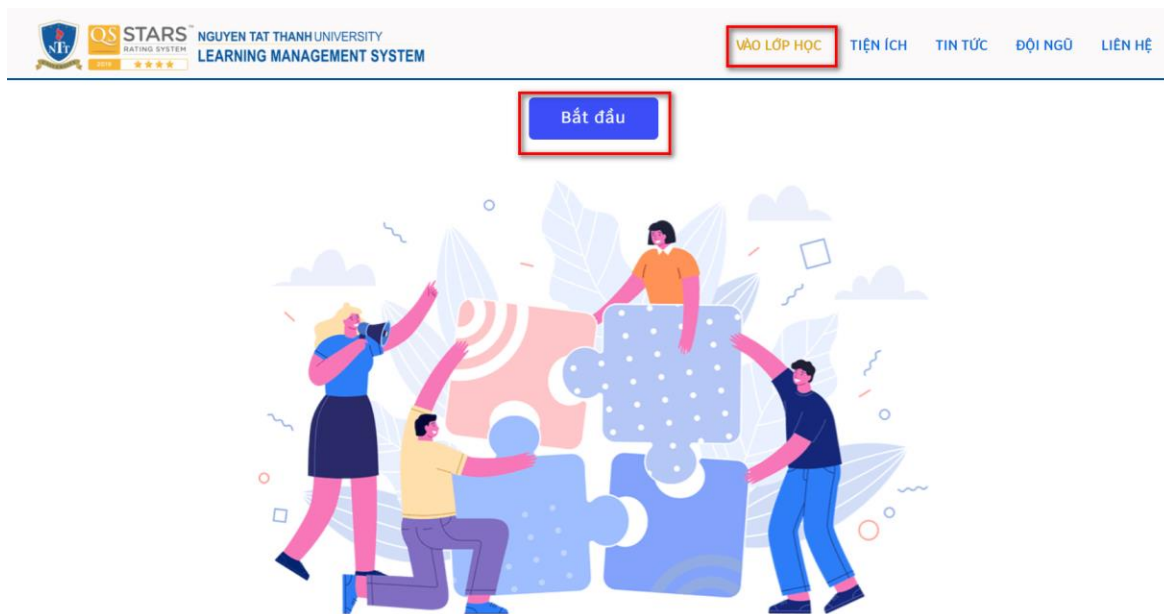


HƯỚNG DẪN

ĐĂNG NHẬP HỆ THỐNG E-LEARNING

1. Đăng nhập:

Bước 1: Truy cập vào website: <https://lms.ntt.edu.vn/>



Ở giao diện trang chủ, web chỉ thể hiện các thông tin cơ bản gồm: Tin tức, Liên hệ, Thông báo,...

Bước 2: Tiếp tục nhấn vào nút VÀO LỚP HỌC hoặc BẮT ĐẦU để bắt đầu vào học

NTT LMS

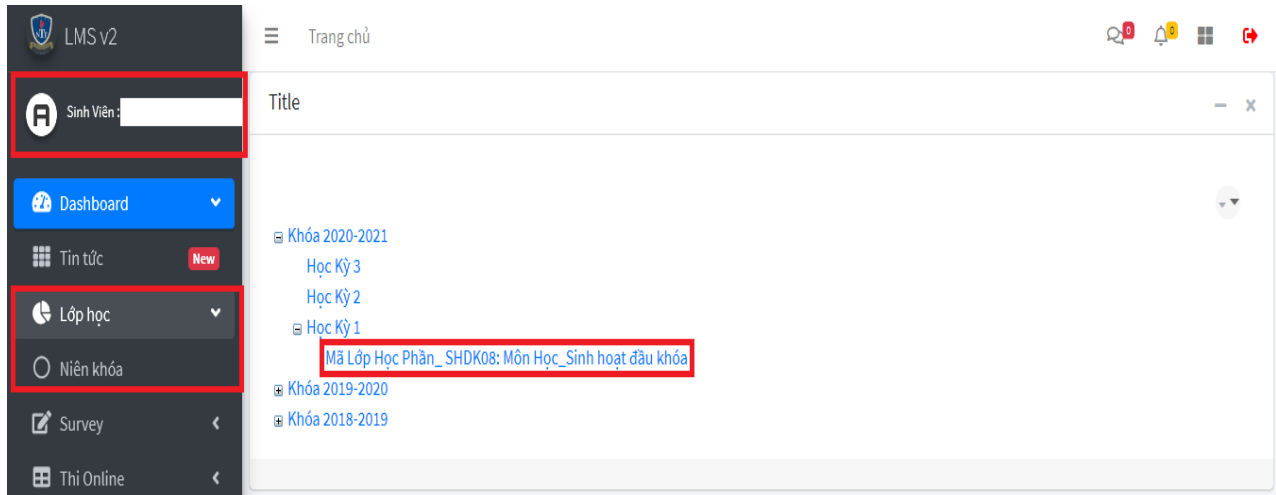
Đăng nhập để bắt đầu vào lớp học

Đăng nhập

[Tôi quên mật khẩu](#)

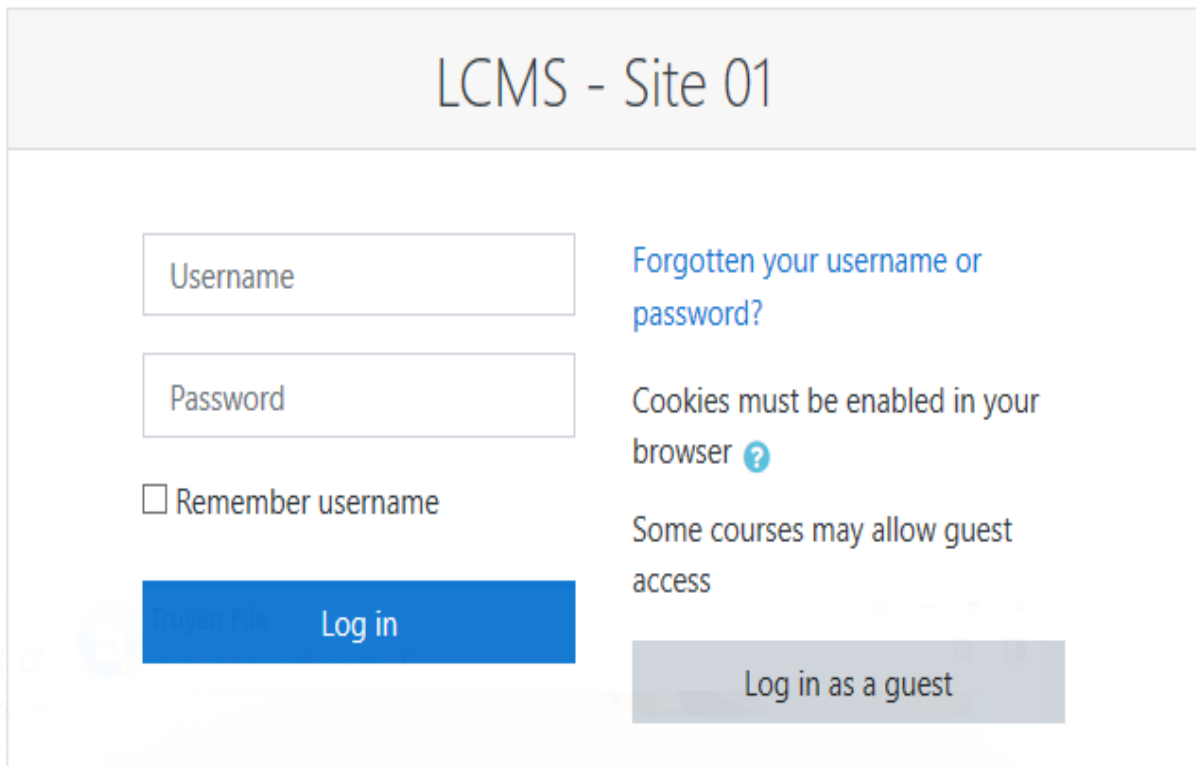
Tại màn hình đăng nhập, nhập thông tin tài khoản hệ thống (đây là tài khoản dùng chung cho Trung tâm Ngoại ngữ, elib.ntt.edu, thionline.ntt.edu.vn). Riêng đối với tân sinh viên, username và password là mã số sinh viên

Bước 3: Để bắt đầu vào học, chọn sub menu NIÊN KHÓA trong menu LỚP HỌC hoặc nhấp vào tên Sinh Viên trên góc trái màn hình, sẽ thấy các học kỳ và môn học, vào lớp học bằng cách chọn lớp theo đường dẫn kết nối đến từng lớp cụ thể:



The screenshot shows the LMS v2 interface. On the left, there is a dark sidebar menu with the following items: 'Sinh Viên' (Student), 'Dashboard', 'Tin tức' (News) with a 'New' badge, 'Lớp học' (Classroom) with a dropdown arrow, 'Niên khóa' (Semester), 'Survey', and 'Thi Online' (Online Exam). The 'Lớp học' and 'Niên khóa' items are highlighted with a red box. The main content area shows a list of courses under the heading 'Title'. The courses are grouped by semester: 'Khóa 2020-2021' (Semester 2020-2021) with sub-items 'Học Kỳ 3' (Semester 3), 'Học Kỳ 2' (Semester 2), and 'Học Kỳ 1' (Semester 1); 'Khóa 2019-2020' (Semester 2019-2020); and 'Khóa 2018-2019' (Semester 2018-2019). Under 'Học Kỳ 1', there is a link 'Mã Lớp Học Phần_SHDK08: Môn Học_Sinh hoạt đầu khóa' (Course Code_SHDK08: First Semester Course Activity) which is highlighted with a red box.

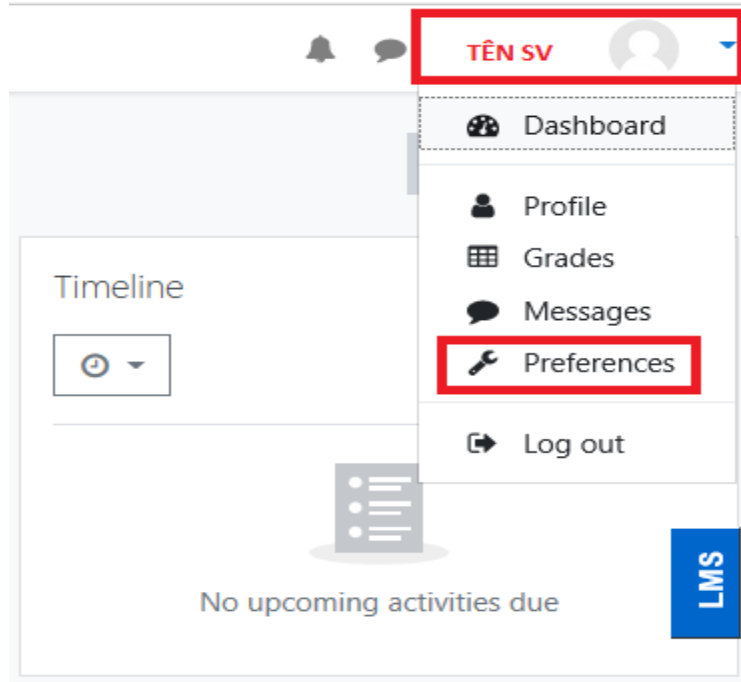
Bước 4: Ở màn hình đăng nhập, tiếp tục nhập tên đăng nhập và mật khẩu đã được cung cấp ở trên để đăng nhập vào hệ thống lcms tương ứng để vào lớp học



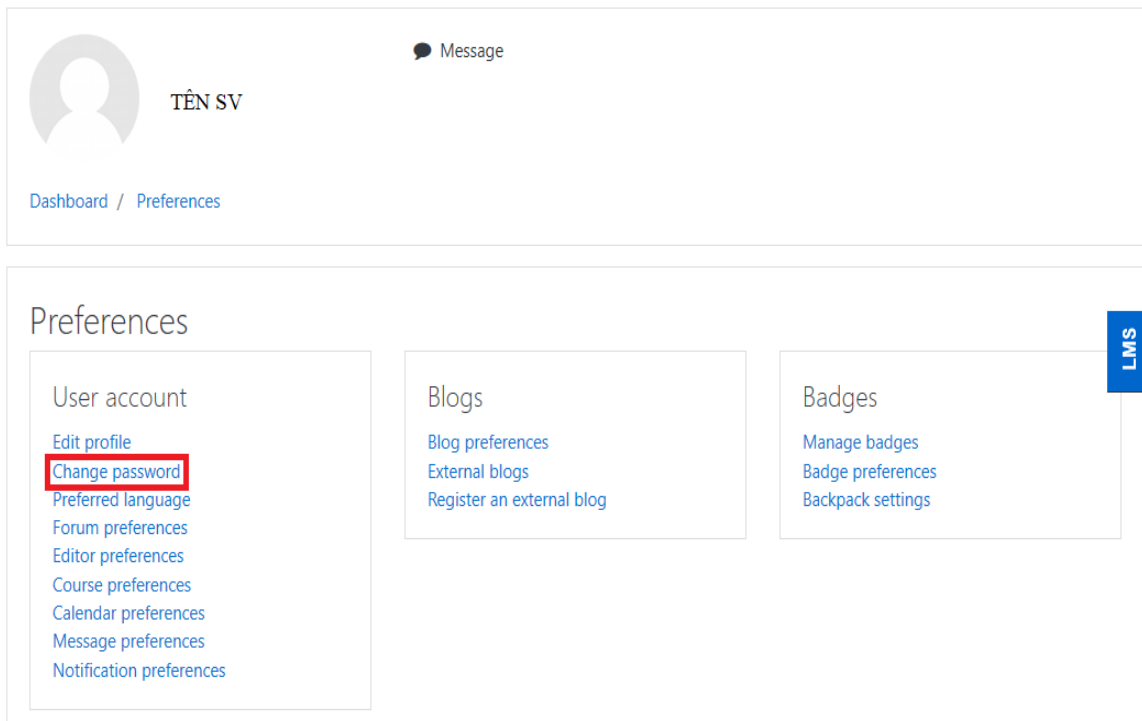
The screenshot shows the login page for 'LCMS - Site 01'. The page has a light gray header with the text 'LCMS - Site 01'. Below the header, there are two input fields: 'Username' and 'Password'. To the right of the 'Username' field, there is a link 'Forgotten your username or password?'. Below the 'Password' field, there is a checkbox labeled 'Remember username'. To the right of the 'Remember username' checkbox, there is a message 'Cookies must be enabled in your browser' with a question mark icon. Below this message, there is another message 'Some courses may allow guest access'. At the bottom left, there is a blue 'Log in' button. At the bottom right, there is a gray 'Log in as a guest' button.

2. Đổi mật khẩu:

Bước 1: Nhấn vào Tên Sinh viên ở góc trên bên phải màn hình, chọn vào mục Preferences



Bước 2: Nhấn chọn vào mục CHANGE PASSWORD



Bước 3: Tại màn hình đăng nhập, điền username và password

ĐẠI HỌC
NGUYỄN TẤT THÀNH
THỰC HỌC - THỰC HÀNH - THỰC DANH - THỰC NGHIỆP

NTTU Website Webmail NTTU E-Office

ĐĂNG NHẬP

Tài khoản :

Mật khẩu :

Đăng nhập

[Quên mật khẩu ?](#)

Phát triển bởi Phòng Quản trị Thông tin
TRƯỜNG ĐẠI HỌC NGUYỄN TẤT THÀNH
300A Nguyễn Tất Thành, P.13, Q4
Liên hệ: Ext: 333 - Email: it@ntt.edu.vn

©Copyright 2012. All rights reserved.

Bước 4: Nhập mật khẩu hiện tại, mật khẩu mới 2 lần và lưu thông tin

NTTU Website Webmail NTTU E-Office

THÔNG TIN TÀI KHOẢN

Tài khoản :

Họ tên : Tên SV - Mã SV

Mật khẩu hiện tại : (Bỏ trống nếu không muốn thay đổi mật khẩu)

Mật khẩu mới :

Nhập lại mật khẩu mới :

Email :

Điện thoại :

Địa chỉ :

Lưu thay đổi Đăng xuất

Phát triển bởi Phòng Quản trị Thông tin
TRƯỜNG ĐẠI HỌC NGUYỄN TẤT THÀNH
300A Nguyễn Tất Thành, P.13, Q4
Liên hệ: Ext: 333 - Email: it@ntt.edu.vn

Lưu ý: Đối với trường hợp đăng nhập nhiều lần theo đúng tài khoản và password được cung cấp nhưng hệ thống báo sai thông tin đăng nhập, sinh viên cần chụp hình rõ mặt trước của thẻ sinh viên, sau đó, vào Fanpage của Viện E-Learning để đặt câu hỏi, gửi kèm ảnh thẻ sinh viên đã chụp để đội ngũ kỹ thuật của Viện xử lý và phản hồi.